



Commune de Leytron

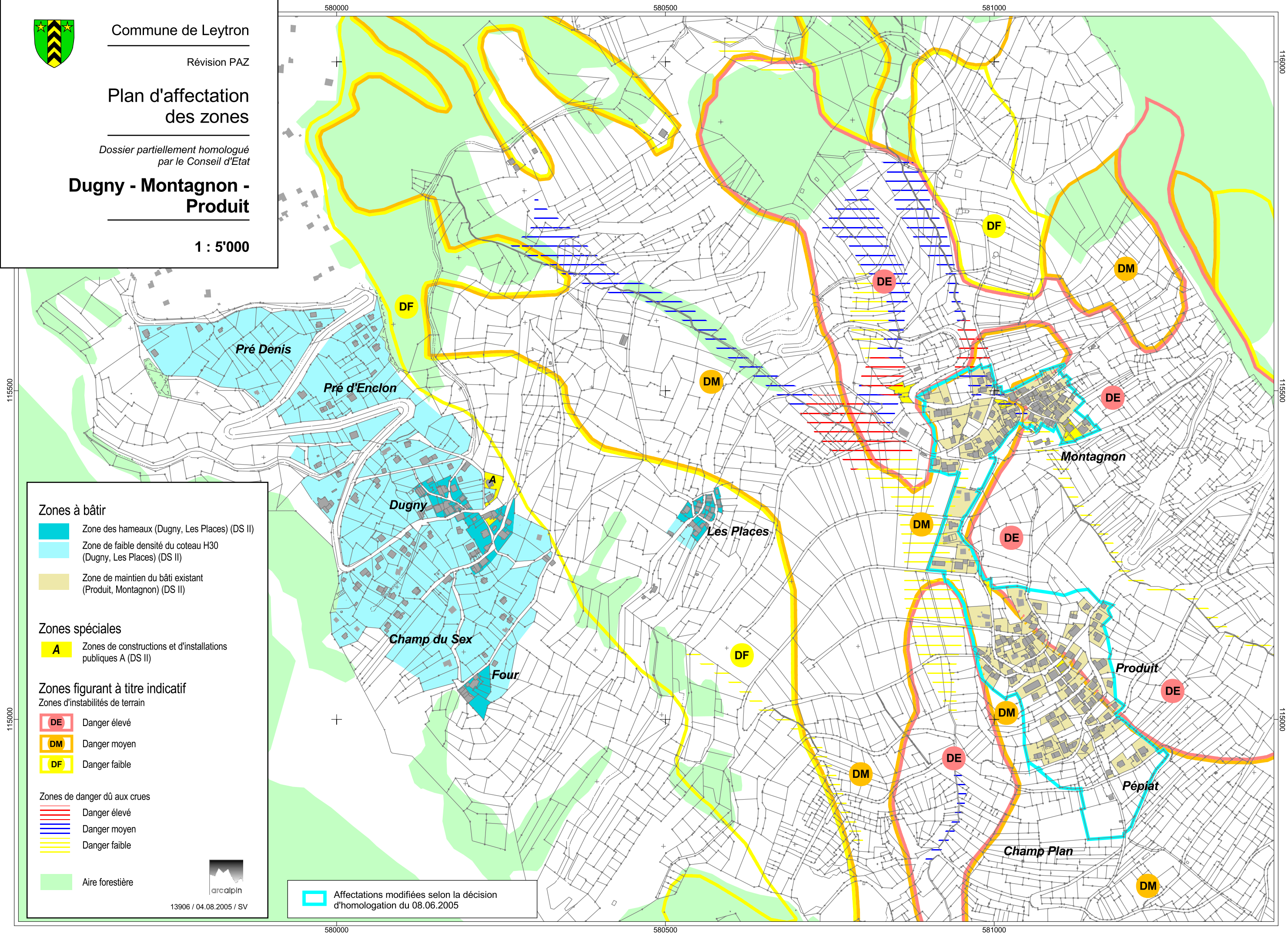
Révision PAZ

# Plan d'affectation des zones

Dossier partiellement homologué par le Conseil d'Etat

## Dugny - Montagnon - Produit

1 : 5'000



### Zones à bâtir

- Zone des hameaux (Dugny, Les Places) (DS II)
- Zone de faible densité du coteau H30 (Dugny, Les Places) (DS II)
- Zone de maintien du bâti existant (Produit, Montagnon) (DS II)

### Zones spéciales

- Zones de constructions et d'installations publiques A (DS II)

### Zones figurant à titre indicatif

#### Zones d'instabilités de terrain

- Danger élevé
- Danger moyen
- Danger faible

#### Zones de danger dû aux crues

- Danger élevé
- Danger moyen
- Danger faible

- Aire forestière



13906 / 04.08.2005 / SV

Affectations modifiées selon la décision d'homologation du 08.06.2005